

**PROJEKT WYKONAWCZY**

TEMAT OPRACOWANIA:	<b>REMONT POMIESZCZEŃ SOCJALNYCH</b>
LOKALIZACJA:	MICHAŁÓW, Gmina MICHAŁÓW; Powiat PIŃCZOWSKI, Jednostka ewidencyjna 260803_2 Michałów-obszar wiejski Obręb Michałów 206803_2.0006; działka 1542/10
KATEGORIA OBIEKTÓW:	- budynek obory z halą udojową i zlewnią mleka – kat. II
INWESTOR:	<b>Stadnina Koni Michałów Sp. z o.o.</b> Z siedzibą w Michałowie , 28-411 MICHAŁÓW
JEDNOSTKA PROJEKTOWA:	Isalski Witold WIKON 48-200 PRUDNIK, Plac Wolności 4/2

*Egzemplarz nr 1 dla Inwestora*

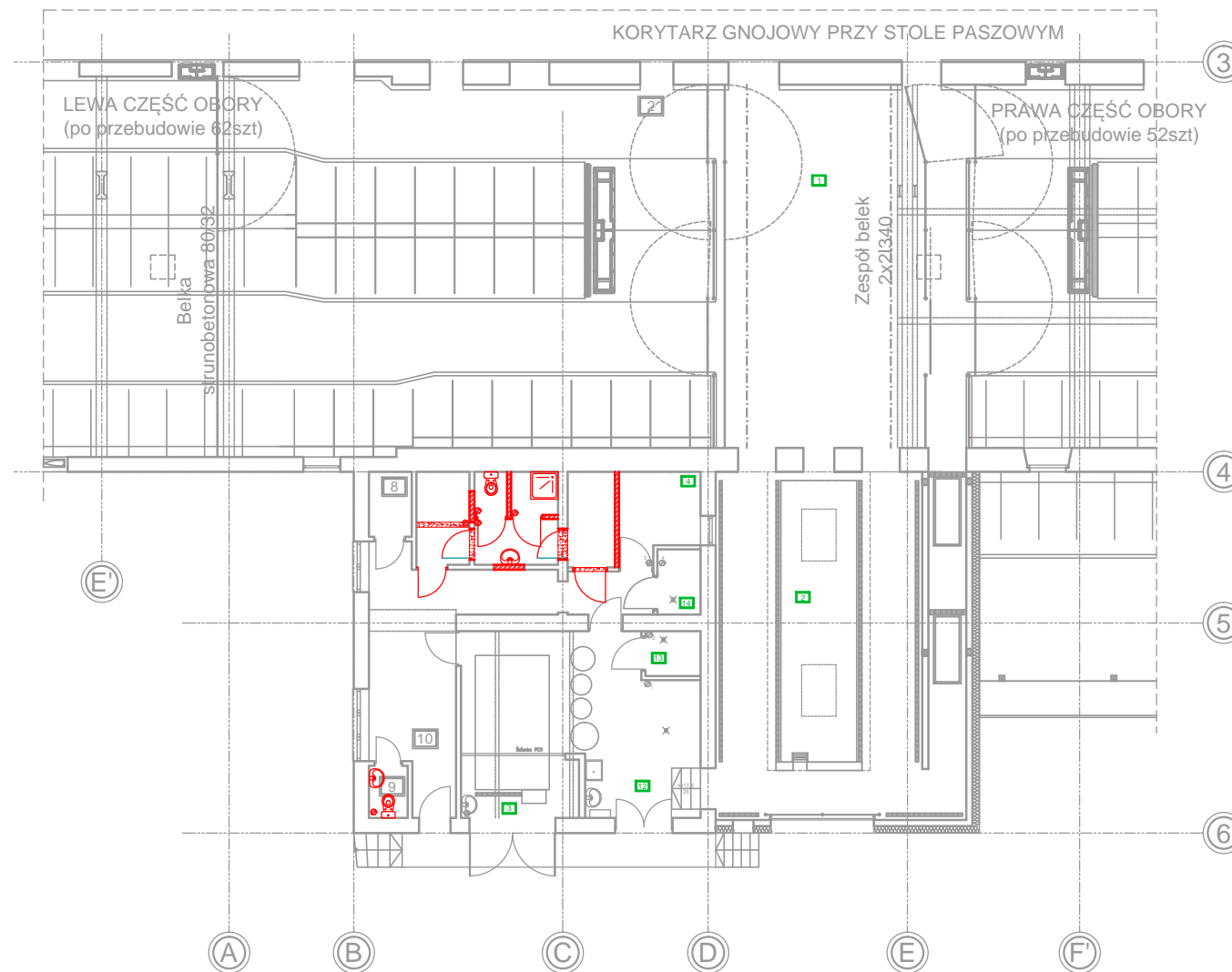
## SPIS ZAWARTOŚCI OPRACOWANIA

### I PROJEKT TECHNICZNY REMONTU

---

I.1	Opis techniczny (wielobranżowy)		
I.2	Część rysunkowa:		
	Faza realizacji	Skala 1:200	Rys. nr RE.A.R.01.01
	Rzut przyziemia	Skala 1:50	Rys. nr RE.A.R.02.01
	Rzut strychu	Skala 1:50	Rys. nr RE.A.R.03.01
	Rzut dachu	Skala 1:50	Rys. nr RE.A.R.04.01
	Nadproża nad otworami	Skala 1:50	Rys. nr RE.K.R.05.01
	Rzut piwnic – instalacje wodociągowe i kanalizacyjne	Skala 1:50	Rys. nr RE.S.R.06.01
	Rzut przyziemia – instalacje kanalizacyjne	Skala 1:50	Rys. nr RE.S.R.07.01
	Rzut przyziemia – instalacje wodociągowe	Skala 1:50	Rys. nr RE.S.R.08.01
	Rzut przyziemia – instalacje centralnego ogrzewania	Skala 1:50	Rys. nr RE.S.R.09.01
	Rzut przyziemia – instalacje elektryczne	Skala 1:100	Rys. nr RE.E.R.10.01

# FAZA XII REMONT



## REMONT CZĘŚCI SOCJALNEJ FAZA REALIZACJI

Kolor szary numeracja pomieszczeń wg inwentaryzacji  
Kolor zielony numeracja pomieszczeń wg projektu docelowego

INWESTOR:

Stadnina Koni Michałów Sp. z o.o.  
z siedzibą w Michałowie, 28-411 MICHAŁÓW

TEMAT OPRACOWANIA:

REMONT CZĘŚCI SOCJALNEJ

LOKALIZACJA:

Zakład MICHAŁÓW, działka 1542/10  
obręb MICHAŁÓW, Jednostka ewidencyjna MICHAŁÓW

JEDNOSTKA PROJEKTOWA



*Isalski Witold WIKON*

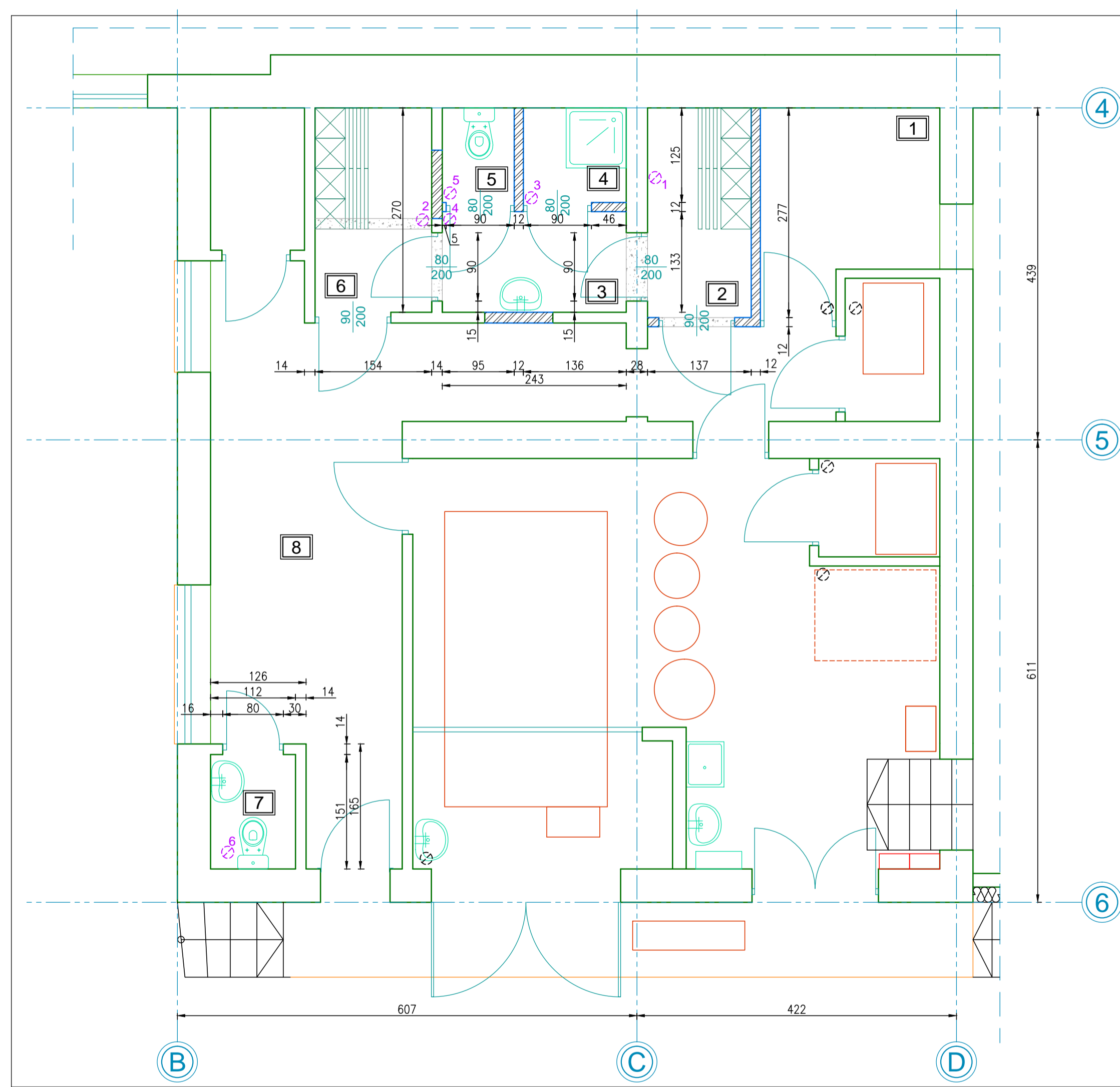
Plac Wolności 4/2, 48-200 PRUDNIK  
tel. (+48) 605 360 908; wikon@o2.pl

BRANŻA

ARCHITEKTURA

FAZA REALIZACJI

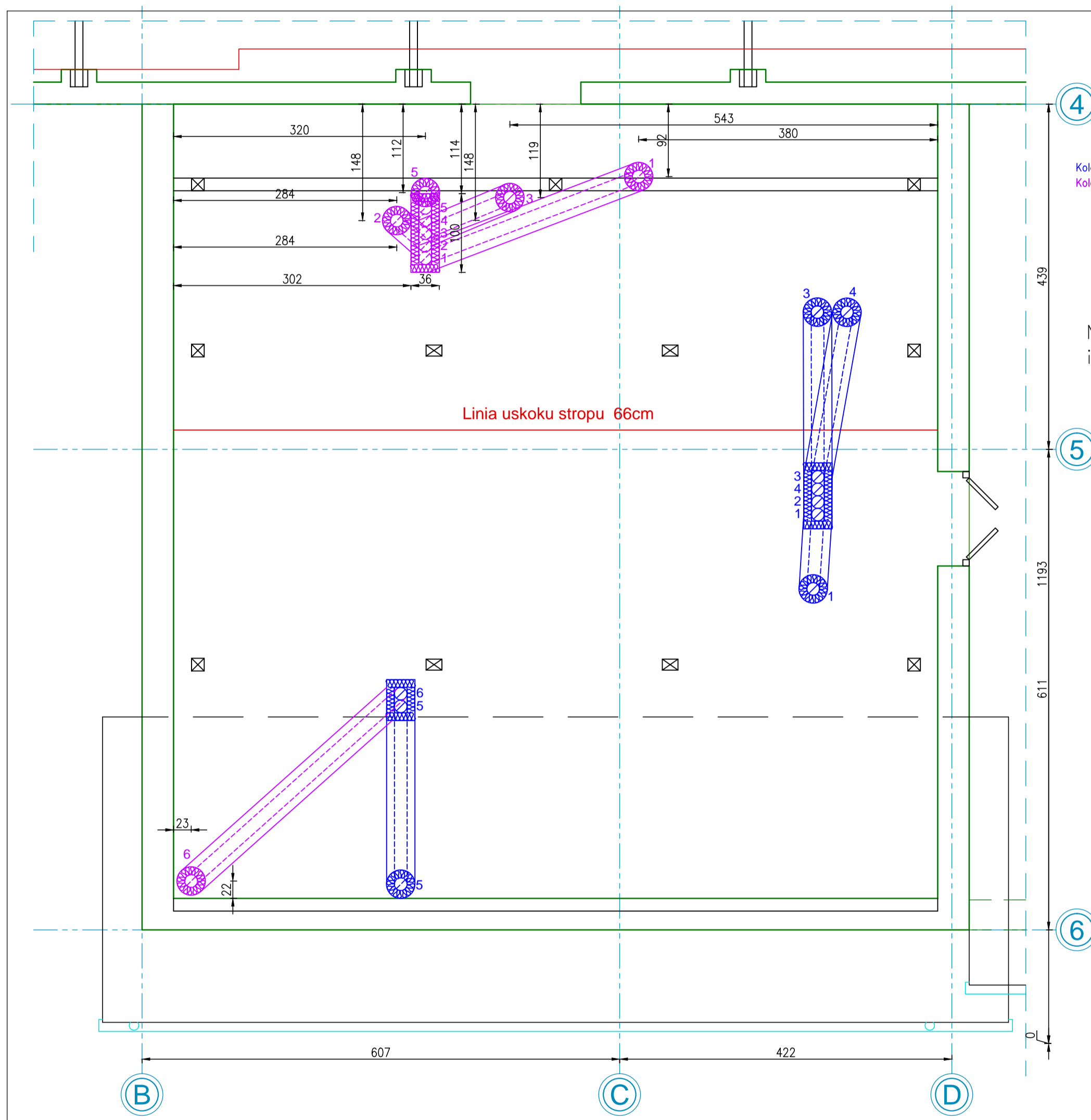
skala 1:200 | 12.2020 | Nr rys.: RE | A | R | 01 | 01



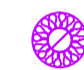
- 1 Pomieszczenie gospodarcze – płytki gres – 5,69m<sup>2</sup>
  - 2 Szatnia odzieży roboczej – płytki gres – 3,23m<sup>2</sup>
  - 3 Łazienka – płytki gres – 2,25m<sup>2</sup>
  - 4 Natrysk – płytki gres – 1,70m<sup>2</sup>
  - 5 WC – płytki gres – 1,19m<sup>2</sup>
  - 6 Szatnia odzieży własnej – płytki gres – 4,16m<sup>2</sup>
  - 7 WC – płytki gres – 1,69m<sup>2</sup>
  - 8 Korytarz – płytki gres – 24,39m<sup>2</sup>
- POZOSTAŁE POMIESZCZENIA – FUNKCJA BEZ ZMIAN

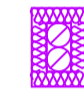
## REMONT CZĘŚCI SOCJALNEJ RZUT PRZYZIEMIA

INWESTOR: Stadnina Koni Michałów Sp. z o.o. z siedzibą w Michałowie, 28-411 MICHAŁÓW	
TEMAT OPRACOWANIA: REMONT CZĘŚCI SOCJALNEJ	
LOKALIZACJA: Zakład MICHAŁÓW, działka 1542/10 obręb MICHAŁÓW, Jednostka ewidencyjna MICHAŁÓW	
JEDNOSTKA PROJEKTOWA <b>W</b> <i>Isalski Witold WIKON</i>	Plac Wolności 4/2, 48-200 PRUDNIK tel. (+48) 605 360 908; wikon@o2.pl
BRANŻA	ARCHITEKTURA
RZUT PRZYZIEMIA	
skala 1:50	12.2020 Nr rys.: RE A R 02 01



Kolor niebieski – elementy wentylacji wykonane w fazie budowy  
 Kolor fioletowy – elementy wentylacji wykonane w fazie remontu

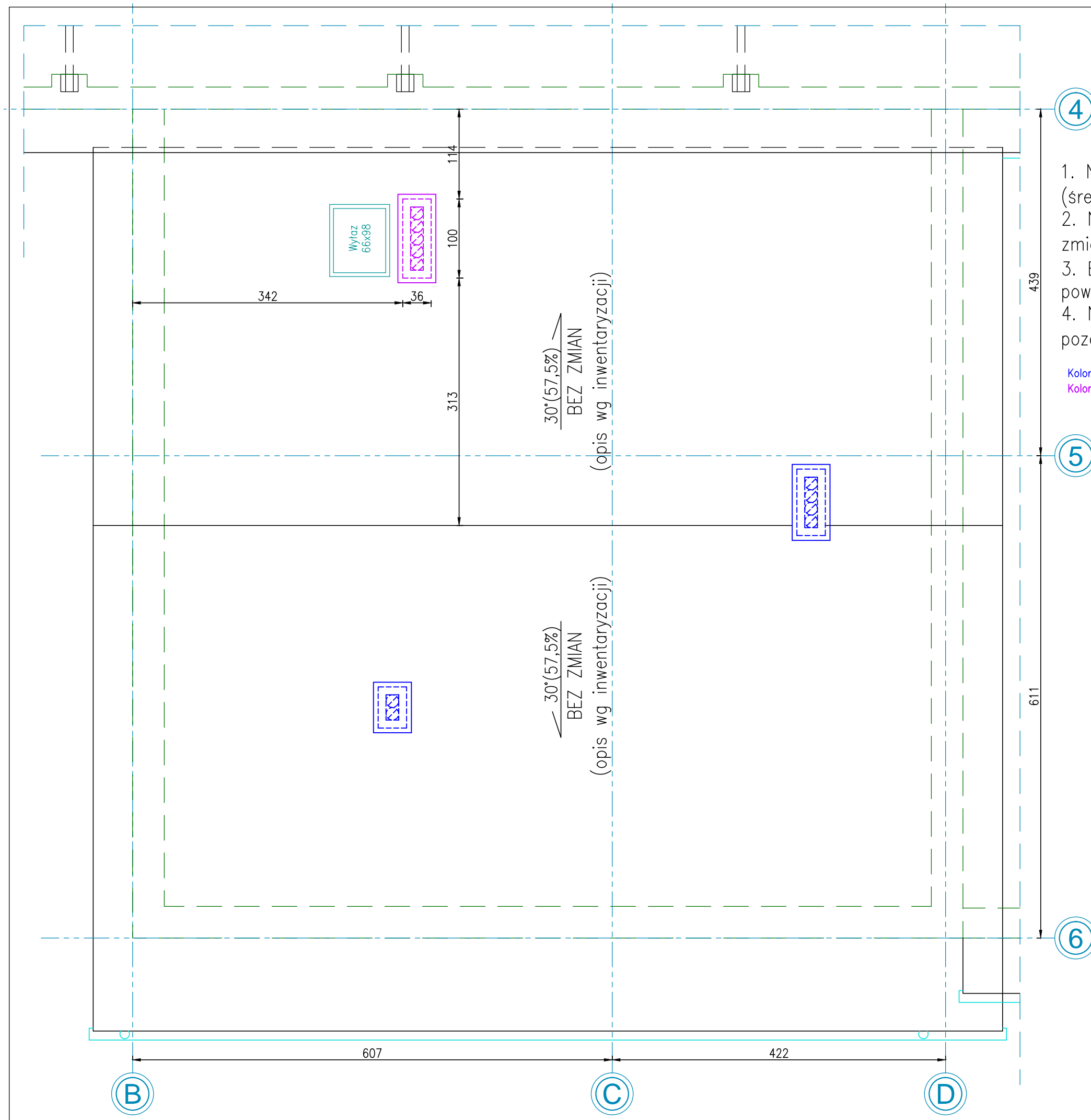
 Przewody wentylacyjne z rur SPIRO Ø160 z ociepleniem z wełny mineralnej

 Zabudowany trzon z przewodami wentylacyjnymi – zabudowa na stelażu stalowym (z katowników) lub drewnianym z ociepleniem z wełny mineralnej

Na rysunku zwymiarowano elementy istotne dla zakresu rozbudowy i przebudowy, pozostałe wymiary bez zmian (wg inwentaryzacji)

## REMONT CZĘŚCI SOCJALNEJ RZUT STRYCHU

INWESTOR:	Stadnina Koni Michałów Sp. z o.o. z siedzibą w Michałowie, 28-411 MICHAŁÓW		
TEMAT OPRACOWANIA:	REMONT CZĘŚCI SOCJALNEJ		
LOKALIZACJA:	Zakład MICHAŁÓW, działka 1542/10 obręb MICHAŁÓW, Jednostka ewidencyjna MICHAŁÓW		
JEDNOSTKA PROJEKTOWA:	 <b>Isalski Witold WIKON</b>		
	Plac Wolności 4/2, 48-200 PRUDNIK tel. (+48) 605 360 908; wikon@o2.pl		
BRANŻA:	ARCHITEKTURA		
RZUT STRYCHU			
skala 1:50	12.2020	Nr rys.:	RE A R 03 01



4

1. Nieopisane elementy orynnowania – pozostawić bez zmian (średnice wg inwentaryzacji)
2. Nieopisane poziomy elementów krawędzi dachu – pozostają bez zmian (wg inwentaryzacji)
3. Elementy obróbek (przyścienne, okapowe, szczytowe) z blachy powlekanej w kolorze pokrycia rozbudowy – gr. 0,7mm
4. Na rysunku zwymiarowano elementy istotne dla zakresu remontu, pozostałe wymiary bez zmian (wg inwentaryzacji)

Kolor niebieski – elementy wentylacji wykonane w fazie budowy  
 Kolor fioletowy – elementy wentylacji wykonane w fazie remontu

5

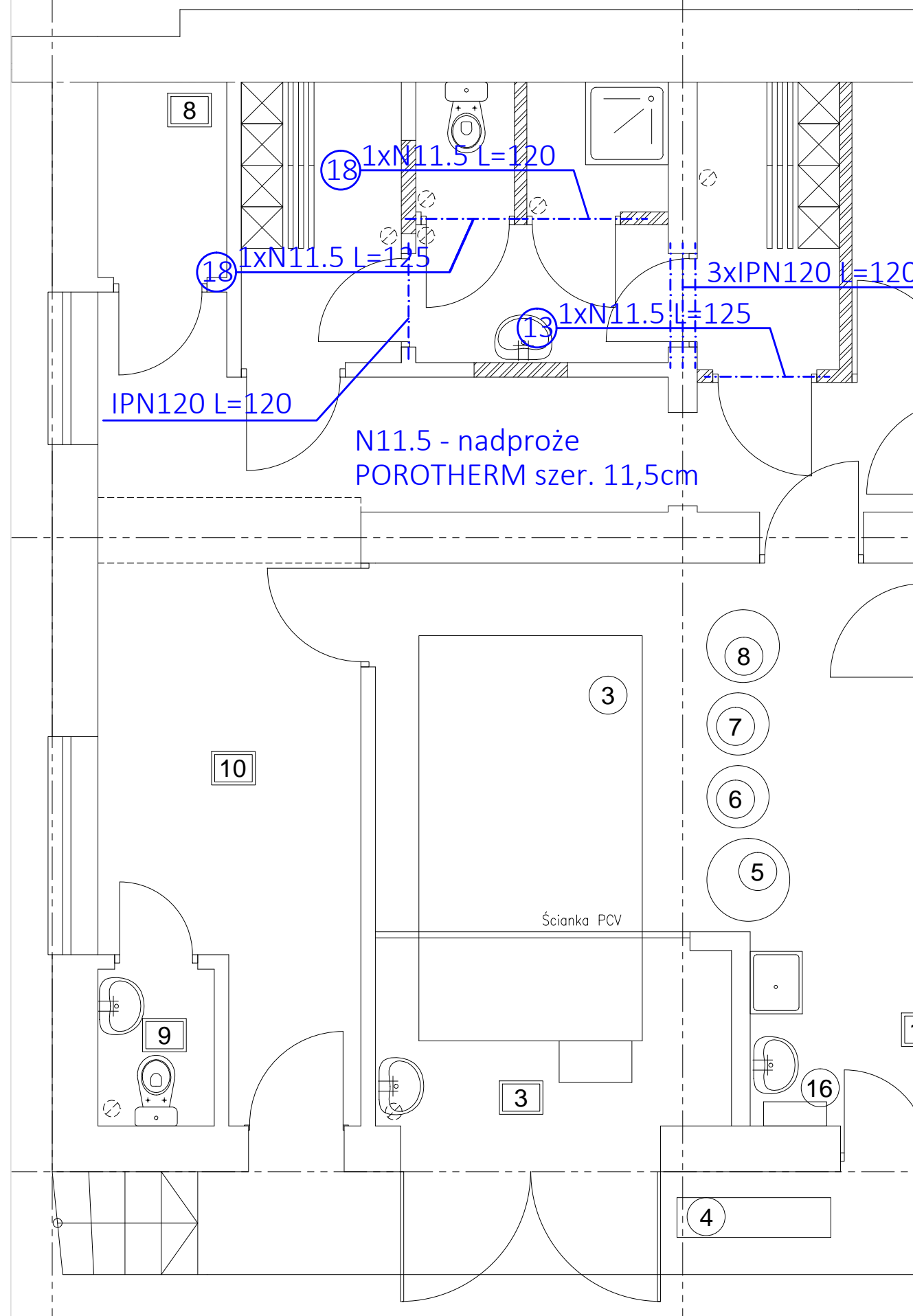
## REMONT CZĘŚCI SOCJALNEJ RZUT DACHU

INWESTOR:		Stadnina Koni Michałów Sp. z o.o. z siedzibą w Michałowie, 28-411 MICHAŁÓW	
TEMAT OPRACOWANIA:		REMONT CZĘŚCI SOCJALNEJ	
LOKALIZACJA:		Zakład MICHAŁÓW, działka 1542/10 obręb MICHAŁÓW, Jednostka ewidencyjna MICHAŁÓW	
JEDNOSTKA PROJEKTOWA		Plac Wolności 4/2, 48-200 PRUDNIK tel. (+48) 605 360 908; wikon@o2.pl	
 <b>Isalski Witold WIKON</b>			
BRANŻA	ARCHITEKTURA		
RZUT DACHU			
skala 1:50	12.2020	Nr rys.:	RE A R 04 01

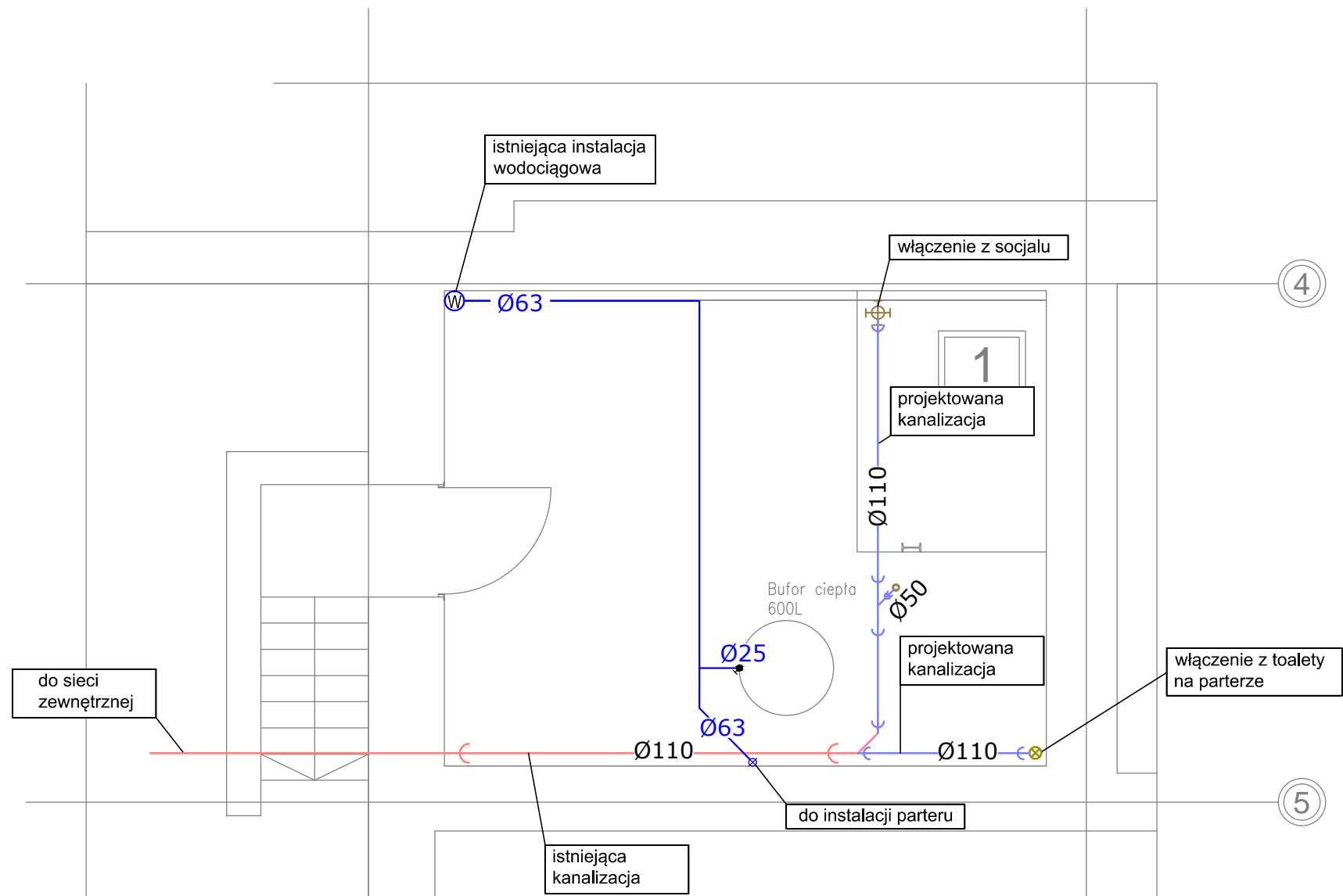
6

Remont części socjalnej - nadproża

1:100



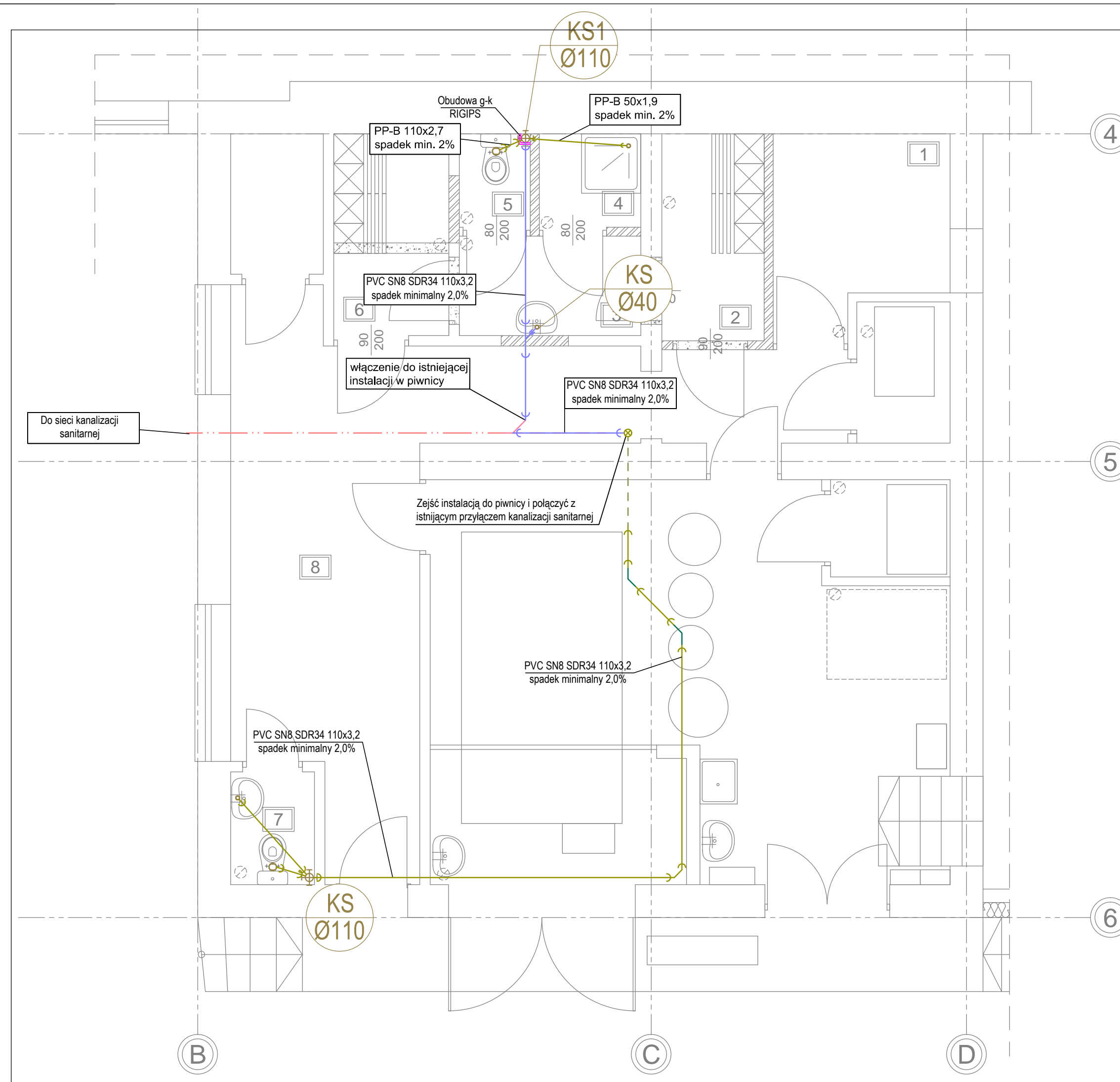
INWESTOR:		Stadnina Koni Michałów Sp. z o.o. z siedzibą w Michałowie, 28-411 MICHAŁÓW	
TEMAT OPRACOWANIA:		REMONT CZĘŚCI SOCJALNEJ	
LOKALIZACJA:		Zakład MICHAŁÓW, działka 1542/10 obręb MICHAŁÓW, Jednostka ewidencyjna MICHAŁÓW	
JEDNOSTKA PROJEKTOWA		Plac Wolności 4/2, 48-200 PRUDNIK tel. (+48) 605 360 908; wikon@o2.pl	
 <b>Isalski Witold WIKON</b>			
BRANŻA	KONSTRUKCJA		
<b>NADPROŻA NAD OTWORAMI</b>			
skala 1:50	12.2020	Nr rys.:	<b>RE K R 05 01</b>



- Woda zimna PE100 SDR11
  - Kanalizacja prowadzona pod stropem piwnicy
  - Kanalizacja prowadzona w posadzce parteru
  - Kanalizacja istniejąca w piwnicy - do sieci kanalizacyjnej
- KS1  
Ø110 Zejście do piwnicy i włączenie do istn. instalacji, pion wyprowadzić ponad dach i zakończyć wywiewką 110
  - KS  
Ø40 Zejście odpływem z umywalki do piwnicy i włączenie do poziomu 110
  - KS  
Ø110 Pion kanalizacji sanitarnej - wyprowadzić ponad dach i zakończyć wywiewką

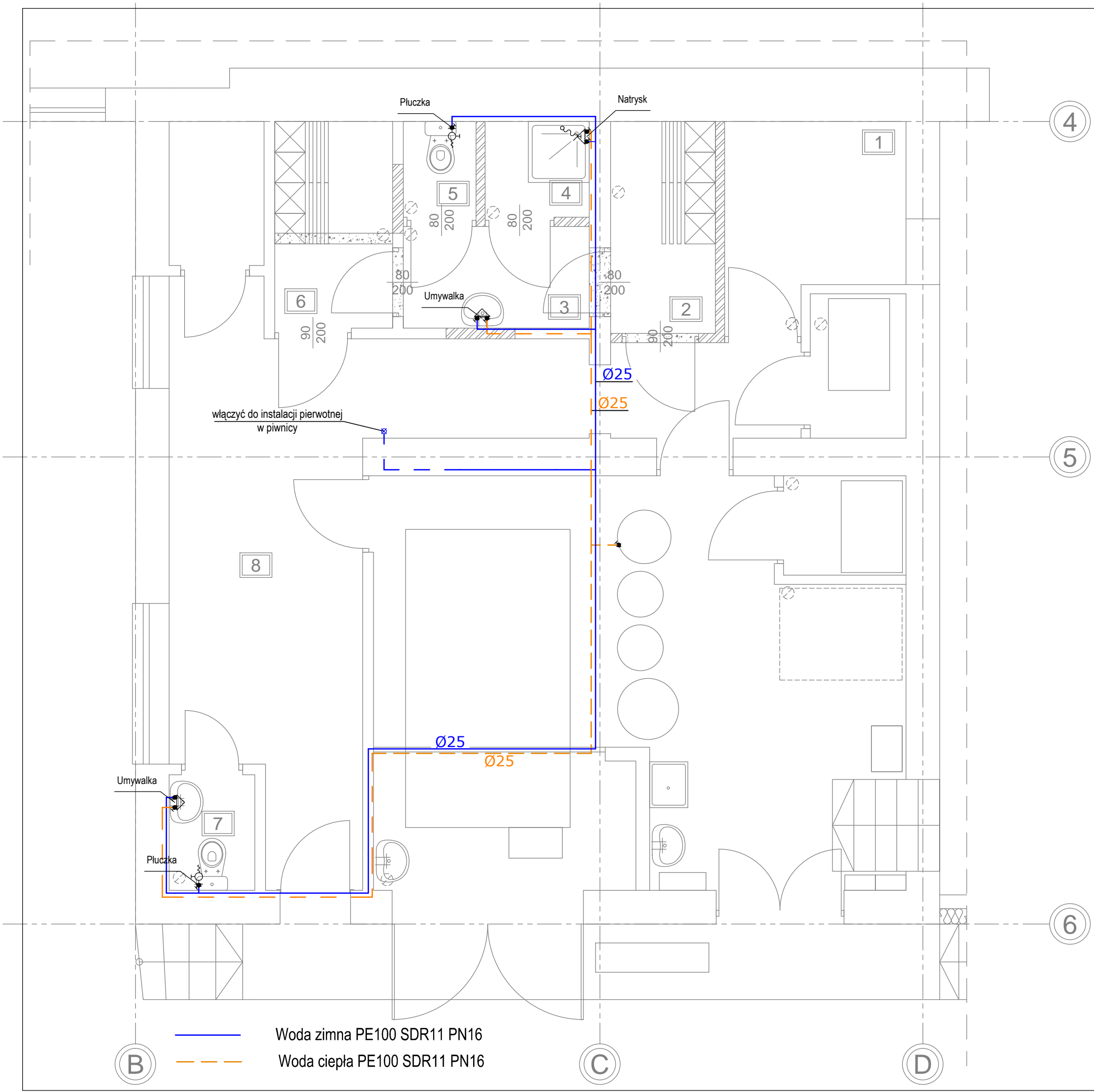
INWESTOR: Stadnina Koni Michałów Sp. z o.o. z siedzibą w Michałowie, 28-411 MICHAŁÓW	
TEMAT OPRACOWANIA: REMONT CZĘŚCI SOCJALNEJ	
LOKALIZACJA: Zakład MICHAŁÓW, działka 1542/10 obręb MICHAŁÓW, Jednostka ewidencyjna MICHAŁÓW	
JEDNOSTKA PROJEKTOWA <b>Isalski Witold WIKON</b>	Plac Wolności 4/2, 48-200 PRUDNIK tel. (+48) 605 360 908; wikon@o2.pl
BRANŻA	INSTALACJE SANITARNE
<b>RZUT PIWNIC-INST.WODOCIĄGOWE i KANALIZACYJNE</b>	
skala 1:50	12.2020
Nr rys.:	RE S R 06 01



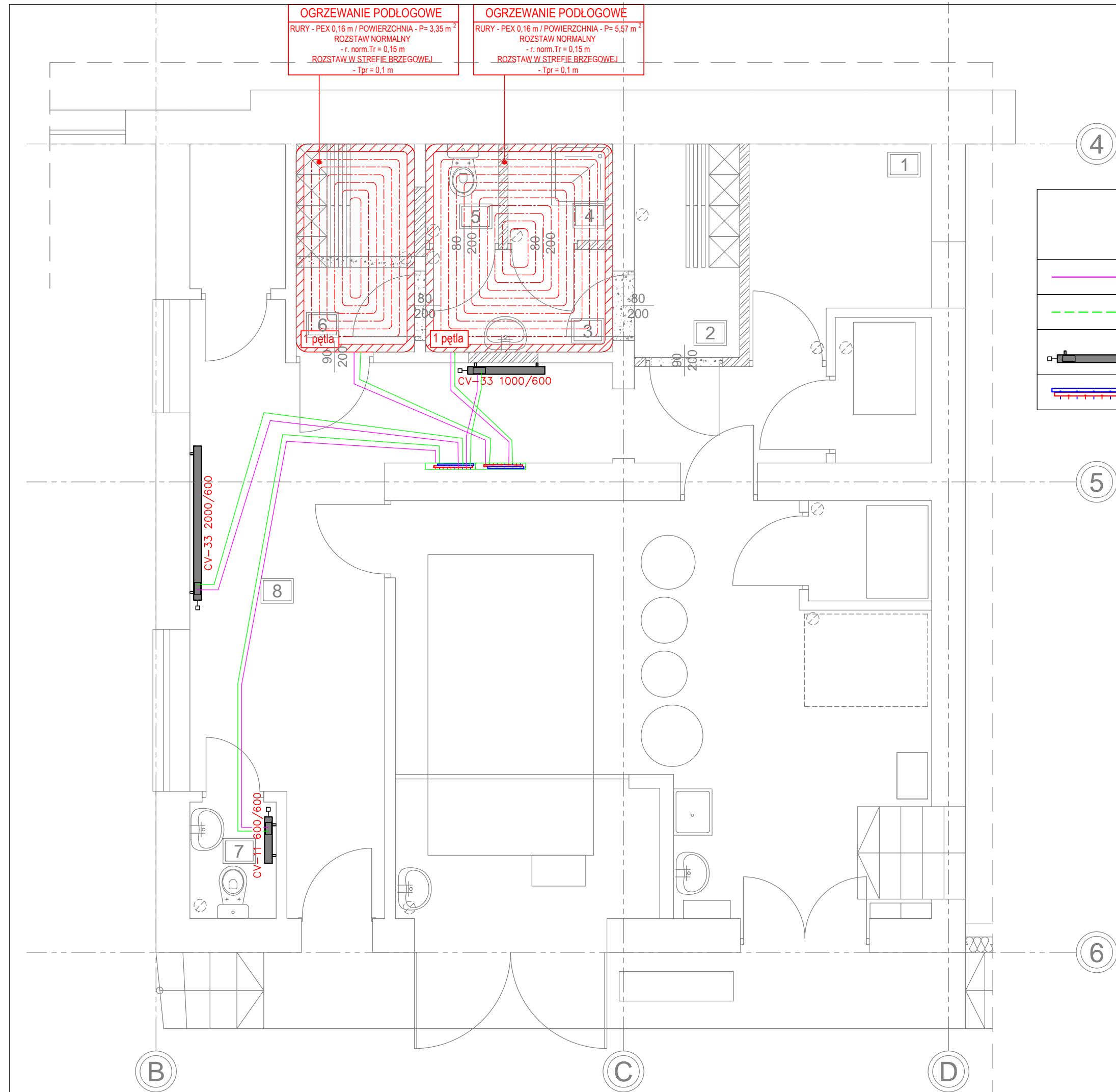


- Kanalizacja prowadzona pod stropem piwnicy
  - Kanalizacja prowadzona w posadzce parteru
  - Kanalizacja istniejąca w piwnicy - do sieci kanalizacyjnej
- KS1  
Ø110 Zejście do piwnicy i włączenie do istn. instalacji, pion wyprowadzić ponad dach i zakończyć wywiewką 110
  - KS  
Ø40 Zejście odpływem z umywalki do piwnicy i włączenie do poziomu 110
  - 5  
KS  
Ø110 Pion kanalizacji sanitarnej - wyprowadzić ponad dach i zakończyć wywiewką

INWESTOR:		Stadnina Koni Michałów Sp. z o.o. z siedzibą w Michałowie, 28-411 MICHAŁÓW	
TEMAT OPRACOWANIA:		REMONT CZĘŚCI SOCJALNEJ	
LOKALIZACJA:		Zakład MICHAŁÓW, działka 1542/10 obręb MICHAŁÓW, Jednostka ewidencyjna MICHAŁÓW	
JEDNOSTKA PROJEKTOWA		Plac Wolności 4/2, 48-200 PRUDNIK tel. (+48) 605 360 908; wikon@o2.pl	
<b>Isalski Witold WIKON</b>			
BRANŻA	INSTALACJE SANITARNE		
<b>RZUT RZYZIEMIA-INSTALACJE KANALIZACYJNE</b>			
skala 1:50	12.2020	Nr rys.:	<b>RE S R 07 01</b>



INWESTOR:	Stadnina Koni Michałów Sp. z o.o. z siedzibą w Michałowie, 28-411 MICHAŁÓW		
TEMAT OPRACOWANIA:	REMONT CZĘŚCI SOCJALNEJ		
LOKALIZACJA:	Zakład MICHAŁÓW, działka 1542/10 obręb MICHAŁÓW, Jednostka ewidencyjna MICHAŁÓW		
JEDNOSTKA PROJEKTOWA	 <b>Isalski Witold WIKON</b>		
	Plac Wolności 4/2, 48-200 PRUDNIK tel. (+48) 605 360 908; wikon@o2.pl		
BRANŻA	INSTALACJE SANITARNE		
<b>RZUT RZYZIEMIA-INSTALACJE WODOCIĄGOWE</b>			
skala 1:50	12.2020	Nr rys.:	<b>RE S R 08 01</b>



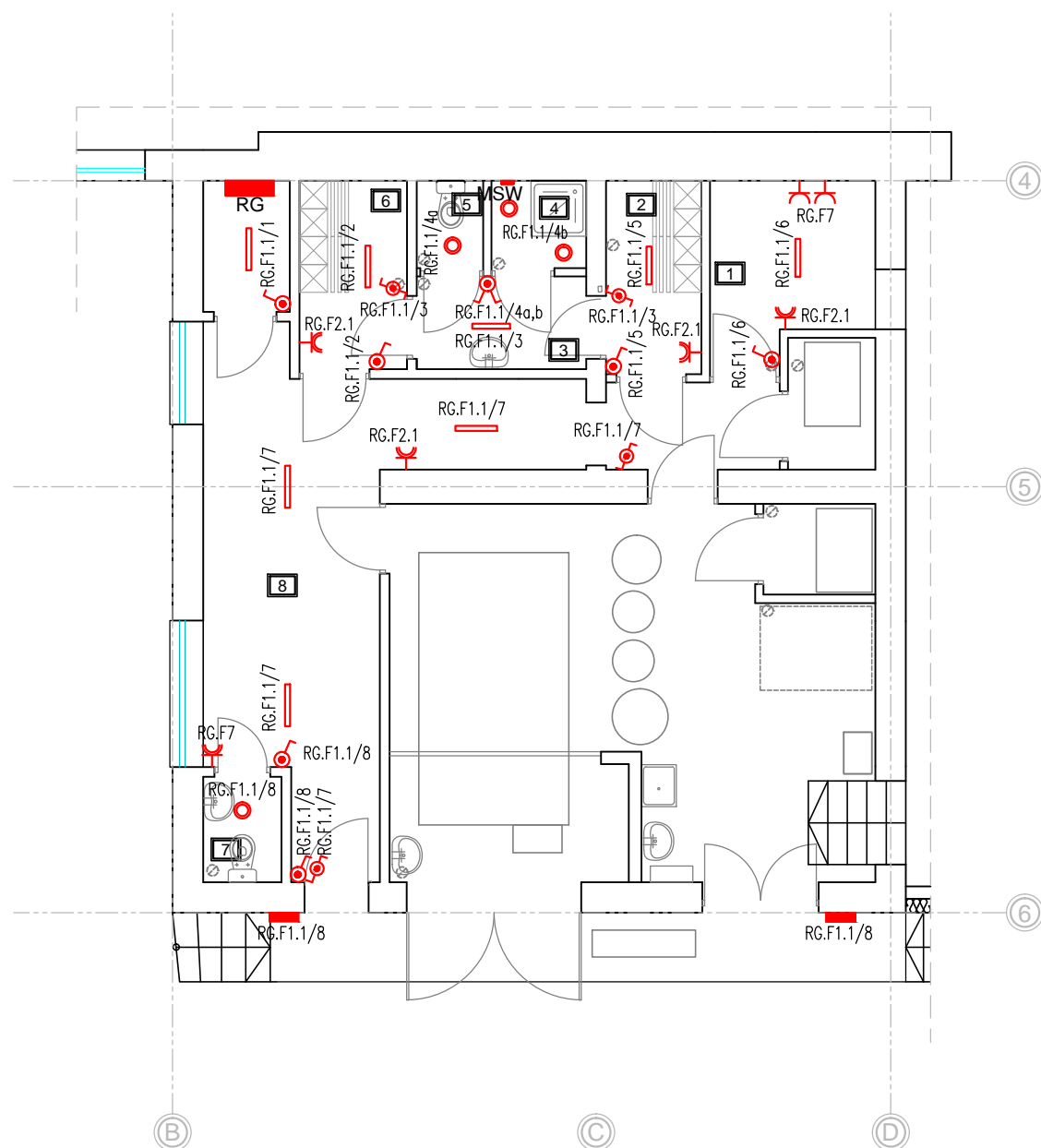
**OGRZEWANIE PODŁOGOWE**  
 RURY - PEX 0,16 m / POWIERZCHNIA - P= 3,35 m<sup>2</sup>  
 ROZSTAW NORMALNY  
 - r. norm.Tr= 0,15 m  
 ROZSTAW W STREFIE BRZEGOWEJ  
 - Tpr = 0,1 m

**OGRZEWANIE PODŁOGOWE**  
 RURY - PEX 0,16 m / POWIERZCHNIA - P= 5,57 m<sup>2</sup>  
 ROZSTAW NORMALNY  
 - r. norm.Tr= 0,15 m  
 ROZSTAW W STREFIE BRZEGOWEJ  
 - Tpr = 0,1 m

### OGRZEWANIE - LEGENDA

	zasilanie c.o.	pętla ogrzewania podłogowego oraz gałzki grzejników rury wielowarstwowe PEX/AL/PEX	Ø 16
	powrót c.o.		
	grzejnik płytowy		
	rozdzielacz podtynkowy		

INWESTOR:	Stadnina Koni Michałów Sp. z o.o. z siedzibą w Michałowie, 28-411 MICHAŁÓW		
TEMAT OPRACOWANIA:	REMONT CZĘŚCI SOCJALNEJ		
LOKALIZACJA:	Zakład MICHAŁÓW, działka 1542/10 obręb MICHAŁÓW, Jednostka ewidencyjna MICHAŁÓW		
JEDNOSTKA PROJEKTOWA		<b>Isalski Witold WIKON</b>	Plac Wolności 4/2, 48-200 PRUDNIK tel. (+48) 605 360 908; wikon@o2.pl
BRANŻA	INSTALACJE SANITARNE		
RZUT RZYZIEMIA-INST.CENTRALNEGO OGRZEWANIA			
skala 1:50	12.2020	Nr rys.:	RE S R 09 01



- 1 Pomieszczenie gospodarcze – płytki gres – 5,69m<sup>2</sup>
  - 2 Szatnia odzieży roboczej – płytki gres – 3,23m<sup>2</sup>
  - 3 Łazienka – płytki gres – 2,25m<sup>2</sup>
  - 4 Natrysk – płytki gres – 1,70m<sup>2</sup>
  - 5 WC – płytki gres – 1,19m<sup>2</sup>
  - 6 Szatnia odzieży własnej – płytki gres – 4,16m<sup>2</sup>
  - 7 WC – płytki gres – 1,69m<sup>2</sup>
  - 8 Korytarz – płytki gres – 24,39m<sup>2</sup>
- POZOSTAŁE POMIESZCZENIA – FUNKCJA BEZ ZMIAN

### OPRAWY

	Oprawa kiniowa LED nasufitowa; Strumień świetlny: 3200lm, skuteczność świetlna: 123lm/W, temperatura barwowa 4000K, wskaźnik oddawania barw (Ra):>80, średnia trwałość: L70B50 – 170000 h,L80B50 – 107000 h,L90B50 – 51000 h, rozsyłu światłości: bezpośredni, bardzo szeroki, symetryczny, napięcie: 230V AC; Moc: 26W, stopień ochrony IP: IP44, stopień ochrony IK: IK06, klasa ochronności: I; dyfuzor PMMA, ryflowany strukturalny, obudowa z lachy stalowej.
○	Oprawa LED downlights, do wbudowania wsSufit; Strumień świetlny: 1100lm; Skuteczność świetlna: 100lm/W; Temperatura barwowa najbliższa: 3000K ; Ogólny wskaźnik oddawania barw (Ra): >80; Średnia trwałość: L70B50 – 146000 h,L80B50 – 93000 h,L90B50 – 47000 h, rozsyłu światłości bezpośredni, bardzo szeroki, symetryczny, napięcie: 230V AC; Moc: 11W, stopień ochrony IP: IP44, klasa ochronności: II, dyfuzor z PC, opalowy; odbłyśnik aluminiowy, matowy, obudowa Aluminiowa lakierowana;
	plafon nasufitowy LED, strumień świetlny: 1800lm; Skuteczność świetlna: 129lm/W; Temperatura barwowa najbliższa: 3000K ; Ogólny wskaźnik oddawania barw (Ra): >80; Średnia trwałość: L70B50 – 146000 h,L80B50 – 93000 h,L90B50 – 47000 h; obudowa aluminiowa, rozsył bezpośredni bardzo szeroki, symetryczny; Napięcie: 230V AC; Moc: 14W; dyfuzor PMMA; opalowy, stopień ochrony IP: IP54; Klasa ochronności I.

### LEGENDA

- łącznik jednobiegunowy IP44
- łącznik schodowy IP44
- gniazdo 230V DATA
- gniazdo 230V IP44

INWESTOR:

Stadnina Koni Michałów Sp. z o.o.  
z siedzibą w Michałowie, 28-411 MICHAŁÓW

TEMAT OPRACOWANIA:

REMONT CZĘŚCI SOCJALNEJ

LOKALIZACJA:

Zakład MICHAŁÓW, działka 1542/10  
obręb MICHAŁÓW, Jednostka ewidencyjna MICHAŁÓW

JEDNOSTKA PROJEKTOWA



**Isalski Witold WIKON**

Plac Wolności 4/2, 48-200 PRUDNIK  
tel. (+48) 605 360 908; wikon@o2.pl

BRANŻA

INSTALACJE ELEKTRYCZNE

RZUT PRZYZIEMIA – INSTALACJE ELEKTRYCZNE

skala 1:100

12.2020

Nr rys.:

RE

E

R

10

01